

ケイアイ薬品健康相談所 かおりさんのつぶやき

2022年
3月

丸屋町商店街

「ケイアイ薬品健康相談所」の

いそざきかおりです。



早いものでもう3月。すぐそこに春の気配がありますね。そんなウキウキと楽しい気持ちになる春も「花粉症」の方には過ごしにくい季節となります☹️でも、治らないとあきらめる方も多い花粉症も「体質改善や原因に対する予防対策」をしていくことで花粉症の症状を出にくくすることができます。

私も20年ほど前に突然花粉症（スギとヒノキ）になり、数年間苦しんでいましたが、何年も症状が出ていません。

花粉症だけでなく、体質改善（身体本来の働きを取り戻す）と食生活を含む生活習慣の改善で緩和できる症状や病気はたくさんあります。健康の基本は同じです。お悩みの症状を治したいとお考えの方はいつでもご相談くださいね（予約制）。

不整脈・動悸が気になる方に

まただ…☹️



不整脈とは病的に脈が乱れることをいいます。不整脈が多くなると胸がドキドキするなど動悸といった症状で現れます。心臓が原因のものと心臓以外が原因で起こるものがありますが、その中で精神的なことが原因で発症される方が一番多いと言われています。

不整脈や動悸と言っても原因や種類はたくさんあります。病院で診てもらっても原因がない場合は、ストレスや過度の不安など「精神的なことが原因」かもしれませんね。

お悩みの方はご相談ください

心配な時に飲めるものがありますよ

※ 妊娠中でも飲めます

花粉症の目の痒み



あぁ！
もういやー！！
かゆい～

花粉症の目のかゆみや炎症…辛いですよね。アレルギー薬や目薬もなかなか効かないし、つつい何度もかいてしまい、炎症や痒みを更に悪化させてしまう方も多いですね。

ああ、目玉を丸洗いしたい



粒で飲みやすいよ

妊娠中授乳中もOK

そんな
あなたに



いい漢方
ありますよ
相談してね

※ 漢方なので眠くなりませんよ～また、アレルギー薬の様な副作用もありません。

かおりさんの食育道



甘いものって
どうなの？

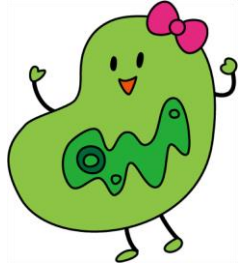
甘いものが大好きでやめられない方も多いですが、ズバリ言うと「甘いものは身体に悪い」です。特に食べ過ぎると様々な健康被害がわらわら出てきます☹️

アレルギー体質って方は 特に要注意

甘いものを食べるとアレルギーが誘発されると言われています。花粉症・喘息・アトピー性皮膚炎の方は、食べた後に症状が悪化することもある。まったく食べないで！ということではありませんが、食べ過ぎたり、病気や症状のある時には控えるようにしましょう。ジュースやアイスなど冷たく甘いものは特に免疫を落とすので要注意ですよ。

(元気の源)ミトコンドリアってなあに？

私はミトコンドリア。
細胞に住んで生命を維持
するためのエネルギーを
作ってるのよ〜。



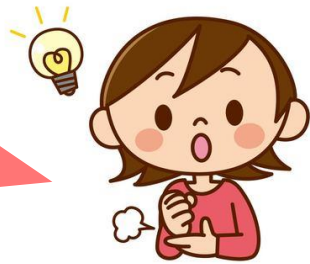
ミトコンドリアというのは細胞内にある小器官です。この小器官は、私たちの一つの細胞に300個以上多いところで1000個以上（私たち人の細胞は諸説あり37~60兆個あるといわれています）存在します。ミトコンドリアは、腕を動かしたり、歩いたり、考えたり、私たちが活動するために使うエネルギーのすべてを作り出しています。



でも、私って過労や
加齢や食生活、運動不足、
ストレス、投薬などが原因で
減ったり、機能が低下したり
しちゃうのよね。

あらゆる病気は、細胞内のエネルギー工場であるミトコンドリアの量が足りていないことが原因だと、ミトコンドリア研究の第一人者・太田先生が言われています。

ってことは
ミトコンドリアを増やしたり
元気にしてあげること
健康や元気の回復が
できるってことね。



その通り〜正解！！

ミトコンドリアを元気にしよう



健康を考えた時、細胞やミトコンドリアのことを無視することはできませんね。ミトコンドリアを増やしたり、働きを高めたり、細胞力を高める方法がいくつかありますので、ぜひ、お話を聞きに来て下さいね。ミトコンドリアや細胞のお話も聞くと色々納得できますよ！！お気軽にお声かけください。

伏見稲荷大社に お参りに行ってきました

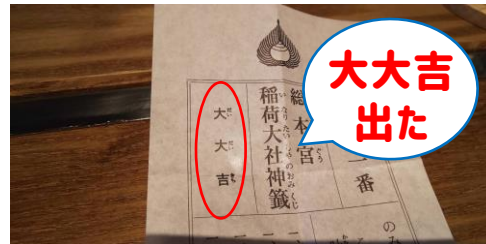


千本
鳥居



軽ッ

私は重かった



大大吉
出た

約2年ぶりのお参り。今回も「稲荷山巡り（山道約1時間半）」をしてお客さまや家族の健康と幸せをお願いして参りました。稲荷山巡りは正直しんどいですが、千本鳥居をくぐって稲荷山に入ると神々しい世界が広がり異次元に来た気持ちになります。心も洗われ神聖な気持ちになれますよ。皆さまもぜひ〜

漢方相談で解決 ケイアイ薬品健康相談所

大津市中央一丁目5-4（丸屋町商店街） 営業時間：10~18時

休み：水・日・祝日



077-522-8039

店主の磯崎香です。ケイアイ薬品健康相談所では「健康の基本は食」という考えを基本に、中医学（漢方）の考えを取り入れたご相談をさせていただいております。なかなか治らないお悩みの症状や病気、健康維持や病気予防、がんなどの重い病気のケアや再発防止、子宝、子どもの健康など幅広く対応しております。まずは、お話をお伺いさせていただきます。お気軽にご連絡下さいね。

お気軽に



初めてのご相談は「1時間前後」お時間を頂きますので、お電話か以下のHPかLINEから事前にご予約の上、ご来店ください<ご予約優先>



HP
ホームページ



LINE
友達登録してね